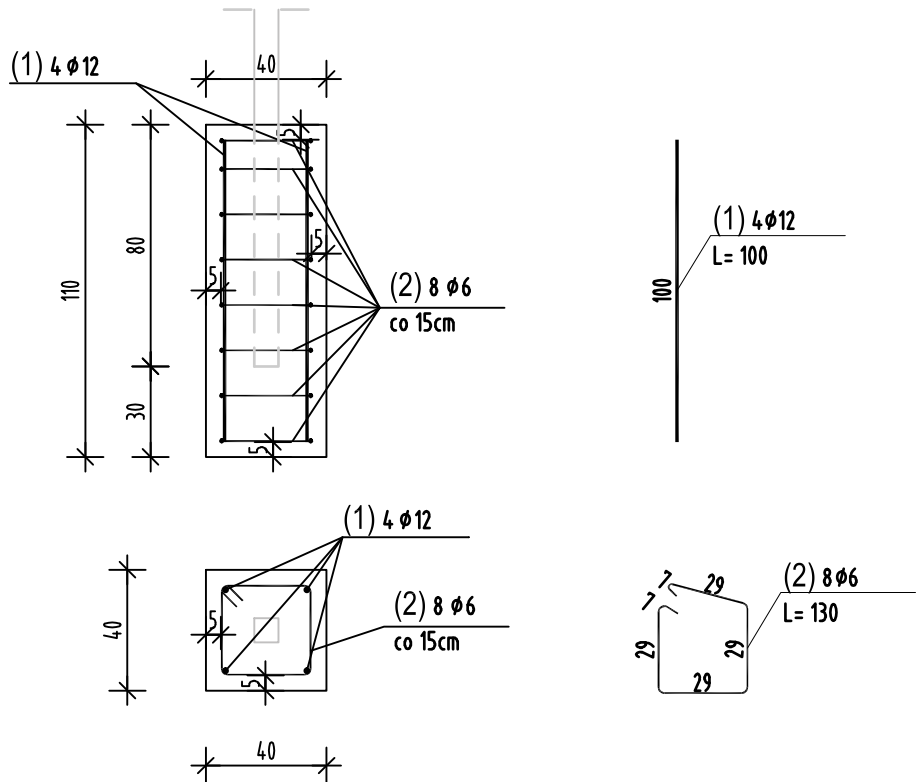


Poz. SF-1
Wykonać x 72
ZBROJENIE FUNDAMENTU SŁUPA PIŁKOCHWYTÓW
Skala 1:25

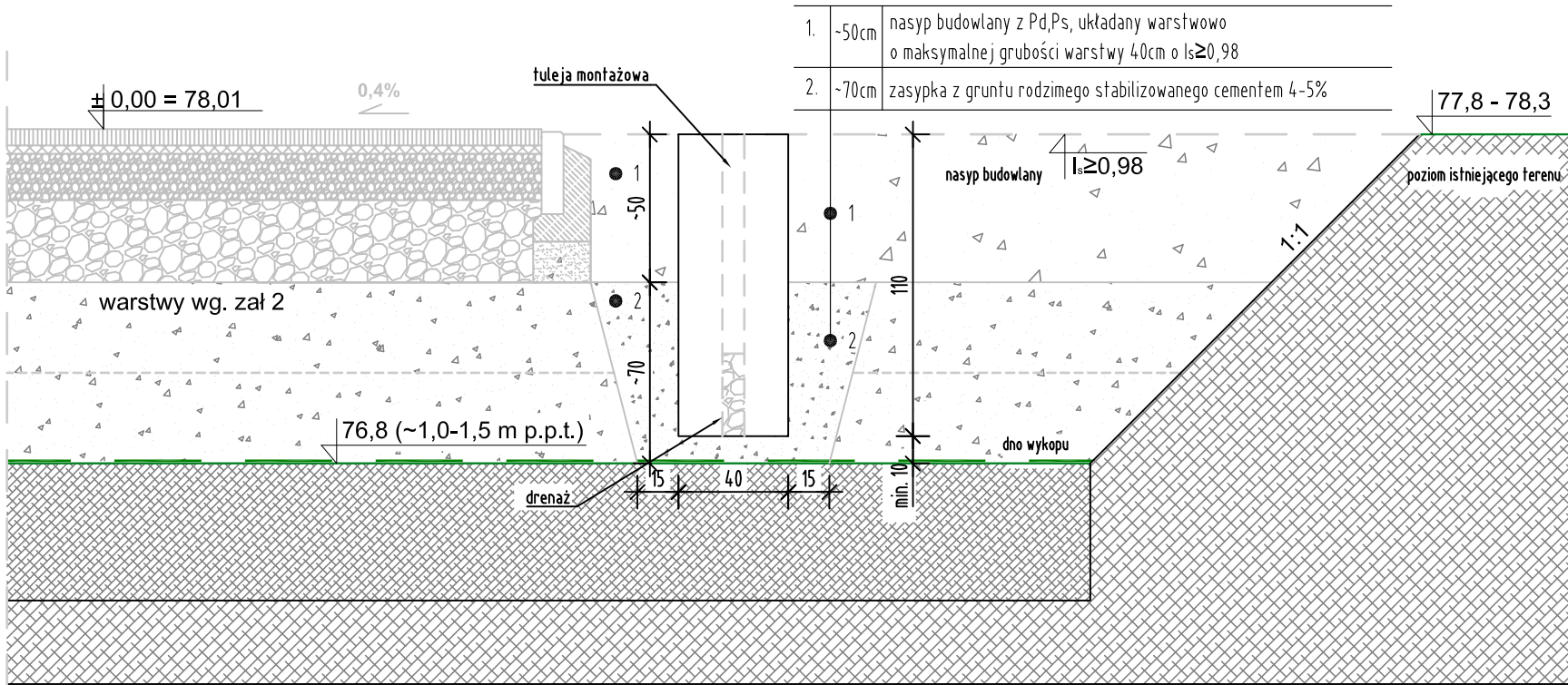


ZESTAWIENIE STALI SF-1

POZ.	NR PRĘTA	RODZAJ STALI	DŁUGOŚĆ [cm]	LICZBA SZTUK	DŁUGOŚĆ ŁĄCZNA [m]	
					B500SP	
					Ø6	Ø12
SF-1	1	Ø12 B500SP	100	4		4.0
	2	Ø6 B500SP	130	8	10.4	
DŁUGOŚĆ RAZEM [m]					10.4	4.0
MASA JEDNOSTKOWA [kg/m]					0.222	0.888
MASA [kg]					2.31	3.55
MASA OGÓŁEM [kg]					5.86	
WYKONAĆ: x 72					421.92	

Uwaga. Wszystkie pręty są wymiarowane w osiach.

SCHEMAT WYKONANIA FUNDAMENTU SŁUPA PIŁKOCHWYTÓW



UWAGI OGÓLNE:

Bełon: C20/25 (B25), W8
Otulina fundamentów: górna/dolna/boczna: 5cm
Stal zbrojeniowa: A-IIIN (RB500W lub B500SP)

Ilość stali zbrojeniowej: 422 kg

PROJEKTANT
GT PROJEKT
GT Projekt Sp. z o.o.
ul. Parkowa 4, Swadzim k. Poznań
62-080 Tarnowo Podgórne
www.gtprojekt.pl tel. (061) 625-22-22
info@gtprojekt.pl fax (061) 639-47-80

INWESTYCJA
BUDOWA BOISK SPORTOWYCH, SIŁOWNI PLENEROWEJ WRAZ Z DROGAMI
PIESZYM I ROWEROWYMI, OGRODZENIEM, PIŁKOCHWYTAMI
ORAZ MAŁĄ ARCHITEKTURĄ NA TERENIE SPORTOWO-REKREACYJNYM
PRZY UL. BUCZKA W POZNANIU

BRANŻA
GEOTECHNICZNA/KONSTRUKCYJNA

FAZA PROJEKTU
PROJEKT TECHNICZNY - WYKONAWCZY

PROJEKT
WZMOCNIENIA PODŁOŻA I POSADOWIENIA
ELEMENTÓW KONSTRUKCYJNYCH
-

PROJEKTOWAŁ
dr inż. Andrzej Wojtasik
WKP/0087/POOK/15; PKG 0058/98
VII-1197; WKP/001/Sp-PBkt/22

OPRACOWAŁ
mgr inż. Nikodem Kudelka
mgr inż. Anna Okleja
PKG 0302/23

SPRAWDZIŁ
mgr inż. Jerzy Kolbusz
386/88/PW

NAZWA RYSUNKU
SCHEMAT WYKONANIA FUNDAMENTU SF-1
-
-

DATA
09.2025 r.
FORMAT
297x480
SKALA
1:25
NUMER PROJEKTU
10606B/2025
NUMER RYSUNKU
03
REWIZJA
00